

Étude de cas

Centre municipal Wakefield One

Client	Centre municipal Wakefield One
Lieu	Wakefield, Yorkshire
Exigences	Un nouveau bâtiment requérait l'installation d'une infrastructure de pointe.
Équipement	Câbles U/FTP Excel de catégorie 6 _A , panneaux de connexion, jacks sans outil et plastrons.
Opinion du client	L'infrastructure installée dans le centre municipal permet à leurs systèmes de fonctionner efficacement et, dès lors, leur offre la possibilité d'assurer aux clients des services jouissant d'une amélioration continue. Fournir d'excellentes prestations de services est le but du centre municipal de Wakefield et les nouvelles technologies qui y ont été installées lui permettent d'accomplir sa mission.

Mark Cleeve, Fibrenet (Administrateur délégué)



Surnommés Wakefield One, ces bureaux administratifs ont été construits il y a peu sur le site de Merchant Gate à Wakefield, sur le terrain autrefois vague entre la gare et le centre-ville.

Wakefield One représente le point de contact pour bon nombre de services de l'administration locale réunis sous le même toit. Le bâtiment a été financé par la vente des locaux vidés du Conseil. Il permettra de réduire les coûts généraux de fonctionnement d'un million de livres par an (env. 1,15 million €) et de contribuer à apporter aux habitants de Wakefield ou des environs des services de meilleure qualité, qui leur coûteront finalement moins cher.

L'édifice abrite un musée, un café, une bibliothèque, le guichet unique du Conseil du district, un salon d'affaires et des bureaux.



La demande

Une nouvelle construction moderne à objectifs divers, qui demandait un système de câblage structuré fiable et sophistiqué.

Le choix d'un partenaire

L'entreprise Fibrenet a été fondée en 1999. Depuis lors, elle a considérablement développé ses activités, afin de répondre aux défis lancés par ses clients. Une croissance annuelle de son chiffre d'affaires l'a obligée à déménager plusieurs fois.

Aujourd'hui localisée à Stanningley Leeds, cette équipe riche en expérience guide les clients, en les aidant à concevoir le projet, en leur apportant de précieux conseils et en soutenant le client avant, pendant et après la réussite du projet.

Fibrenet souhaite conserver sa compétitivité, tout en fournissant des services de qualité supérieure, en mettant en place des installations sans pareil et en répondant aux défis présentés aujourd'hui par le marché.

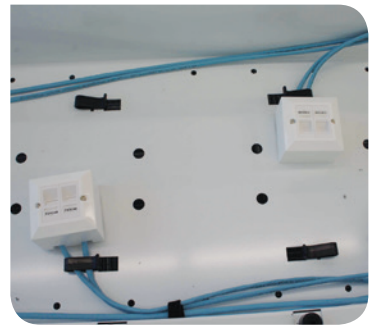
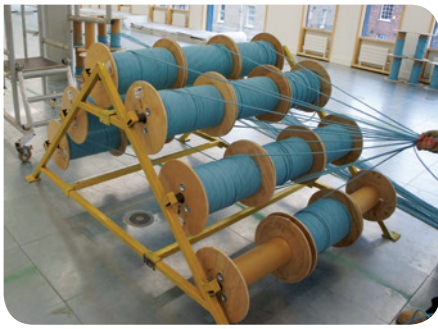
Le produit adéquat

Après avoir rencontré le client et l'avoir informé de la gamme de produits Excel, l'entreprise Fibrenet est allée de l'avant en installant une solution Excel de catégorie 6_A comprenant des câbles, des panneaux de connexion, des jacks sans outil et des plastrons.

Des câbles en fibres optiques à structure serrée OM3 ont aussi été installés, tout comme des câbles de téléphoniques multipaires.

Les produits de câblage structuré Excel forment une solution intégrale, où les performances et la facilité d'installation sont des pré-requis. En insistant sur la comptabilité et le respect des normes « de la prise à l'armoire », de même que sur la fiabilité et la disponibilité des produits, Excel est la solution complète de confiance.

Les systèmes Excel de catégorie 6_A comptent parmi la poignée de systèmes dans l'industrie qui sont soumis à une double vérification, à la fois des composants et des canaux. Chaque composant d'un produit essentiel à la mise en place d'une solution de câblage Excel de catégorie 6_A a été soumis à la vérification du respect des normes de performances par Delta, un laboratoire indépendant.



Conception et installation

La marque Excel est distribuée par et appartient à Mayflex. Mayflex est le leader de la distribution de solutions IP convergées. En collaborant étroitement avec Fibrenet, Mayflex est parvenue à fournir les produits en temps voulu directement sur le site, ce qui a permis aux ingénieurs de progresser rapidement et efficacement sur l'installation.

Les câbles Excel de catégorie 6_A et les connecteurs correspondants permettent aux infrastructures en cuivre de montrer un niveau de performances jamais vu. Le câble a été conçu pour dépasser les normes ISO/IEC, TIA et CENELEC pour les composants de catégorie 6_A. Chaque câble est composé de deux paires enveloppées ensemble en formant un « S ». L'utilisation de deux paires permet de réduire le diamètre et le poids du câble. Celui-ci prend donc moins de place dans le confinement, ce qui entraîne un meilleur écoulement de l'air dans les installations en sous-sol. Un poids allégé signifie également que le confinement peut lui aussi gagner en légèreté.

Le jack Keystone blindé version courte Excel de catégorie 6_A est une prise de raccordement RJ45 sans outil, qui peut être connectée en moins de deux minutes. Elle favorise ainsi le respect des délais impartis pour le projet et permet de le terminer à temps.

Un système modulaire comme celui utilisé dans cette installation apporte de nombreux avantages, en particulier lorsque l'on utilise des points de consolidation dans des boîtiers GOP et que le système utilise les mêmes jacks pour le panneau, le point de consolidation et la sortie des câbles de télécommunication. Lors des tests de performance, les systèmes où l'on utilise le même jack aux deux extrémités donnent en moyenne de meilleurs résultats.

Les fibres Excel se déclinent en une large gamme de solutions multimodes ou monomodes. Les câbles en fibres optiques Excel OM3 multimodes à structure serrée sont composés de multiples fibres de 900 µm à structure serrée codées par couleur et enveloppées dans des éléments de renfort imperméables et assurant une protection contre les rongeurs. La gaine extérieure est ignifugée et garantit un faible dégagement de gaz halogènes (LSOH). La conception puis construction de cette gamme ont permis de créer un câble économique, léger et facile à installer.

Des points de consolidation ont permis une configuration souple des places des utilisateurs. Le client dispose donc d'une infinité d'agencements possibles, qui ne sont limités que par les contraintes dues au bâtiment. Les espaces de travail, bureaux, services et même les divisions entières peuvent être facilement réorganisés.

Lorsque l'installation est effectuée par un partenaire de câblage Excel accrédité, comme l'est Fibrenet Office Solutions, les câbles en cuivre et en fibres optiques bénéficient d'un programme de garantie de 25 ans, assurant au centre municipal à la fois longévité et tranquillité d'esprit.

Le résultat

Le centre municipal a compris que pour fonctionner efficacement, il avait besoin d'un système bien conçu et mis en place par des experts, qui lui permettrait également de futurs agrandissements. C'est exactement pour ces raisons qu'il a fait appel au système Excel, recommandé et délivré par Fibrenet Office Solutions.

« Au cours de l'installation, j'ai plusieurs fois été invité à me rendre sur le site, afin de réaliser une évaluation technique dans le cadre du processus de garantie et pour leur faire part de mes commentaires.

Il paraissait évident que la qualité du travail effectué était très élevée. Ce qui n'est pas surprenant, eu égard à l'expérience et aux capacités techniques de Fibrenet Installations, qui devrait être complimentée pour son travail. »

Paul Cave, responsable technique, Excel Networking

Siège social européen

Excel House
Junction Six Industrial Park
Electric Avenue
Birmingham B6 7JJ
Angleterre

T: +44 (0) 121 326 7557
F: +44 (0) 121 327 1537
E: sales@excel-networking.com

www.excel-networking.com

excel
without compromise.